

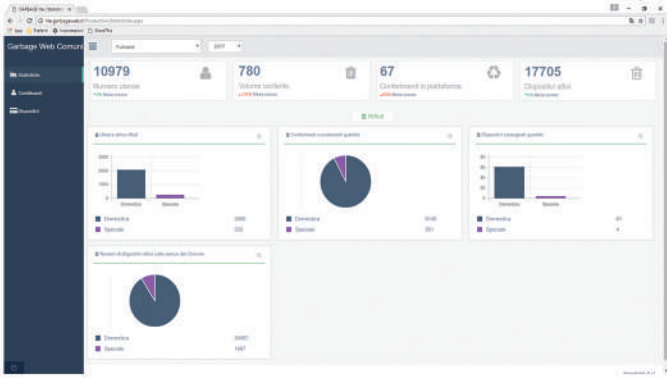


GARBAGE LITE

GarbageLite è la nuova applicazione realizzata in ambiente web che consente di accedere in modo rapido e completo ai dati gestiti dal sistema GarbageWeb.

Il modulo consente di dare al comune

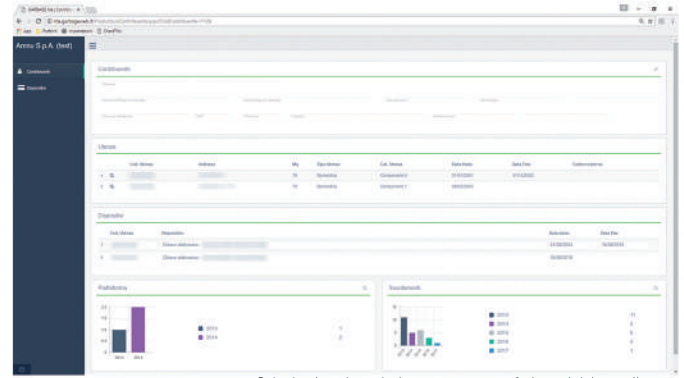
una vista sintetica dei dati acquisiti nel corso degli anni e l'aggiornamento della banca dati relativa alle procedure di distribuzione delle diverse tipologie di dispositivo di conferimento alle utenze.



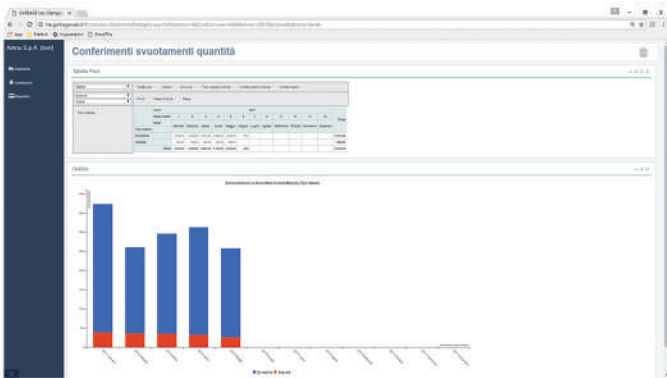
Statistiche relative ai diversi tipi di dati gestiti da GarbageWEB

Sono disponibili dati relativi alle utenze e alle loro tipologie utili per verificare le variazioni relative alla composizione della base imponibile del territorio nel corso degli anni.

Informazioni relative alla tipologia e alla numerosità dei diversi tipi di dispositivo di conferimento sono utili per definire le giacenze di magazzino e i lotti di riordino.



Scheda sintetica relativa a utenze e conferimenti del contribuente



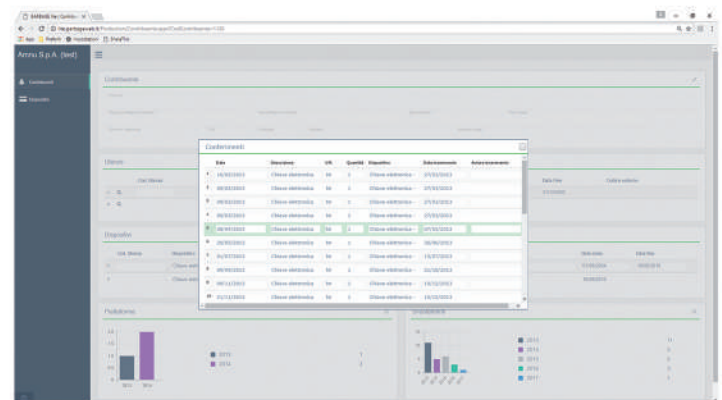
I grafici e le relative tabelle dati sono modificabili dagli operatori

Oltre ai dati di sintesi è possibile accedere ai dati di dettaglio di un singolo contribuente distinguendo i dati di conferimento per tipologia.

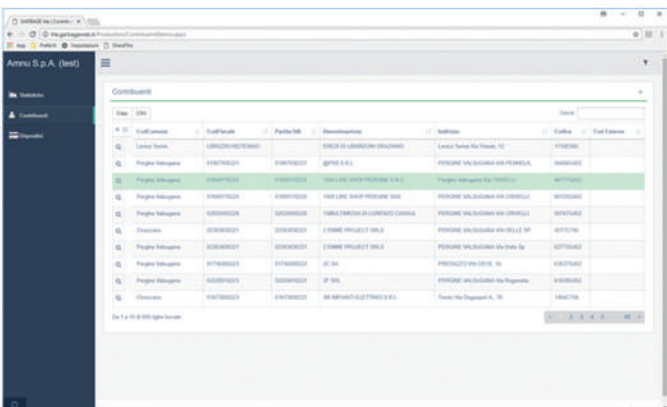
Attraverso questa scheda è possibile mantenere aggiornati contribuenti ed utenze e gestire le attività di assegnazione e di riconsegna di un dispositivo di conferimento e l'eventuale consegna ad un nuovo contribuente.

I grafici e le tabelle associate sono personalizzabili dal singolo operatore in modo che ciascuno definisca la modalità di fruizione dei dati.

La personalizzazione riguarda l'aspetto grafico ma anche la definizione della tipologia di grafico e le modalità di raggruppamento dei dati.



Il dettaglio dei conferimenti è disponibile per ciascuna tipologia di raccolta



Accesso ai dati del contribuente attraverso selezione guidata

E' possibile configurare gli anni di servizio da visualizzare nei dati di sintesi rispetto alle informazioni di dettaglio relative alle diverse tipologia di raccolta.